



La Gazette de l'Arholy n°11/nov 2023

L'ENIGME DU MOIS

La petite maison de Régis Béal, cultivateur, a été détruite en 1971. Elle a été remplacée par une grande surface. Où sommes-nous ?



L'ARHOLY PROPOSE

Une balade à Champvert le samedi 18 novembre

Une balade au Point-du-Jour/Les Massues le mercredi 15 novembre

EN RECOPIANT L'ADRESSE

[accueil \(FranceArchives\)](#)

Vous trouverez le site gouvernemental qui recense quinze siècles d'archives de France.

DEUX CONFERENCES GRATUITES

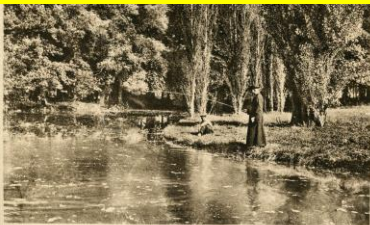
Aux Archives Municipales de Lyon

Judi 9 novembre à 18h30 « Sculpture et décor porté sculpté dans la Presqu'île »

Aux Archives Départementales du Rhône

Judi 16 novembre à 18h « Les fous de guerre » : les poilus internés au Vinatier »

ENIGME DU MOIS DERNIER



ASILE de N.-D. de LOURDES, au POINT-DU-JOUR (Rhône)



688. Le 1900

L'abbé Jean Papon acquiert en 1906 une propriété (23 rue abbé Papon). Il crée l'« Hospice Notre Dame de Lourdes » pour soigner les jeunes filles tuberculeuses. Celui-ci deviendra la Société lyonnaise pour la lutte contre la tuberculose.

DANS LA PRESSE DU XIXe SIECLE

M Terme, maire de Lyon, envisage d'utiliser les eaux de Champvert pour alimenter Lyon.



Le rapport de M. Terme renferme la nomenclature des différents systèmes qui avaient été mis en avant en 1843. Cette nomenclature est suffisamment complète et, elle comprend tous les systèmes qui méritent d'être examinés. Nous nous bornerons donc à indiquer ici les différentes solutions qu'elle renferme. Ces solutions sont au nombre de dix, consistant à amener à Lyon :

1. Les eaux de la Brevenne.
2. Les eaux de la Loire (2).
3. Les eaux du lac de Nantua.
4. Les eaux de l'Ain (recueillies à 15 ou 20 kilomètres au-dessus de Pont-d'Ain).
5. Les eaux de la Saône (recueillies devant Couzon).
6. Les eaux du Rhône (recueillies à 24 kilomètres en amont de Lyon).
7. Les eaux des sources de Champvert (distribution restreinte aux quartiers de la rive droite de la Saône).
8. Les eaux du Mont-d'Or.
9. Les eaux du Rhône (recueillies à Lyon et dans les environs immédiats du territoire lyonnais).
10. Les eaux de la rive gauche de la Saône.

Et voilà toutes les solutions qui, avec le projet Michaud, ont attiré l'attention de la commission technique.

Association de Recherches Historiques de l'Ouest de LYon - associationarholy@gmail.com

Adresse postale : Maison Dufour, 25 rue Joliot-Curie 69005 Lyon